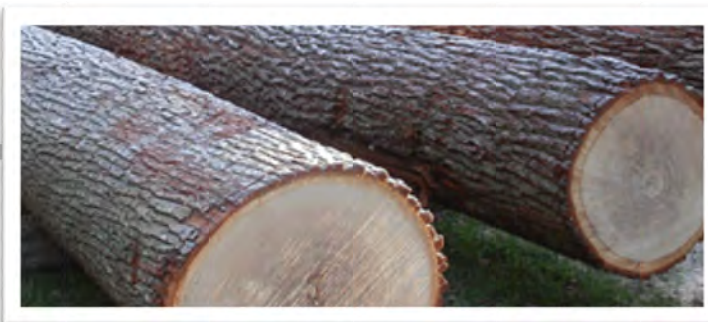


Planungsstudien Management



Die nachhaltige Bewirtschaftung der Wälder verlangt, dass viele Ansprüche der Bevölkerung an den Wald berücksichtigt und koordiniert werden. Dabei kann entweder die Holzproduktion, der Schutz vor Naturgefahren, der Naturschutz oder die Erholung der Bevölkerung im Vordergrund stehen. Wir leiten und begleiten Planungsprozesse, wie:

- Planung auf regionaler wie auf betrieblicher Ebene
- Ausarbeiten von Abläufen für Öffentlichkeitsarbeit
- Rechnerische Bearbeitung und Analyse von Inventaren
- Einbezug der Öffentlichkeit und effiziente Projektbegleitung mittels Moderationstechnik
- Planungsstudien im Rahmen der Integralen Berglandsanierung (IBS)
- Audits zur Zertifizierung PEFC und FSC-Label für nachhaltige Waldwirtschaft

Referenzprojekte

Planungsstudien

Jahr	Beschreibung	Auftraggeber
2009	Studie zur Fusion der Forstreviere 1.3 und 1.6; 1. Forstkreis	Amt für Wald, Wild und Fischerei
2008-2009	Regionaler Naturpark Gantrisch: Grundlagenerhebung und Machbarkeitsstudie für Freib. Gemeinden	Gemeinden Oberschrot und Plaffeien
2008	Strategieprozess SFB Sense	Amt für Wald, Wild und Fischerei
2008	Studie Waldklima – Strahlungsbilanz	Amt für Wald, Wild und Fischerei
2006 – 2007	Bildung forstliche Revierkörperschaft und Regorganisation 2. Forstkreis	Waldamt und Gemeinden Oberschrot, Plaffeien und Plasselb
2005 – 2006	Verkehrskonzept Alp- und Waldwege Sense Oberland	2. Forstkreis und Gemeindeverband Region Sense
2003-2004	Regionale Waldplanung Jauntal	3. Forstkreis
2002-2004	Impulsprojekt Alpwirtschaft IBS	ArG Alpwirtschaft IBS

Jahr	Beschreibung	Auftraggeber
1996-1999	Studie über die Versorgung mit Energieholz im Jauntal, Glane- und Vivisbach-Bezirk	Amt für Wald, Wild und Fischerei
1997-1998	Studie über die Holzabsatzkette des Kantons Freiburg	Amt für Wald, Wild und Fischerei
1996	Holzabsatzstudie im Rahmen des Entwicklungskonzeptes der Region Sense	Amt für Wald, Wild und Fischerei
seit 1985	Integrale Planungsstudien im Rahmen von Meliorationsprojekten im Berggebiet des Oberen Sensebezirkes	Meliorationsamt Kanton Freiburg

Betriebliche Planung

Jahr	Beschreibung	Auftraggeber
2012	Betriebsplan Corporation Basse-Broye	Amt für Wald, Wild und Fischerei
2009-2012	Betriebsplan Corporation Farzin/Glâne Nord	Amt für Wald der Kantone FR/VD
2009-2012	Betriebsplan Staatsforstbetrieb Sense	Staatsforstbetrieb Sense
2009-2012	Betriebsplan Forstbetrieb Schwyberg	Forstbetrieb Schwyberg
1983-2004	Mehrere Betriebspläne im ganzen Kanton Freiburg unter Mitwirkung der Bevölkerung; inkl. Moderation auf Deutsch und Französisch	Amt für Wald, Wild und Fischerei
1997-2001	Regionale Waldplanung und Betriebspläne des Sen-sebezirkes unter Mitwirkung der Bevölkerung; inkl. Moderation	Amt für Wald, Wild und Fischerei
1994-1996	Regionale Waldplanung und Betriebspläne des See-bezirkes unter Mitwirkung der Bevölkerung; inkl. Moderation auf Deutsch und Französisch	Amt für Wald, Wild und Fischerei

Management, Zertifizierungsstelle

Jahr	Beschreibung	Auftraggeber
2005-2007	Leitung der Zertifizierungsstelle Q-/PEFC-Label Holz	Betriebe der Schweiz. Wald- und Holzwirtschaft
2002-2007	Ca. 120 Audits in Forstbetrieben in den Kantonen BE, FR, VS, VD und JU zum Erlangen des Q-/PEFC-Labels	Diverse Forstbetriebe
1996-2000	Präsidium der Honorarkommission SIA 104	SIA
1995-1999	Geschäftsführung und Sekretariat des schweizerischen Forstvereins (SFV)	SFV
Seit 1983	Erfolgreiche Leitung des eigenen Betriebes mit 8 Mitarbeitenden; seit 2000 mittels eines zertifizierten Managementsystems ISO 9001	Eigener Auftrag